

Helpen auch Sie den Bienen!

Verwandeln Sie Balkon, Terrasse oder Garten in ein Bienen-Paradies!

Vom Rosmarin bis zur Sonnenblume – es gibt viele Pflanzen, die ganz weit oben auf dem Speiseplan von Bienen, Hummeln & Co stehen:



Bienen-Salbei: Rosen-Salbei, Salbei Marcus, Salbei Sensation

3 herrlich bunte, besonders hitzeverträgliche Dauerblüher!

Blütezeit: Mai-September **Wuchshöhe:** 20-55 cm

Pflanzzeit: Januar-Dezember **Pflanzenabstand:** 30-40 cm

Lichtansprüche: sonnig, halbschattig **Lebensdauer:** mehrjährig



Lavendel: Mit aromatischem Duft und intensiver Blütenfarbe zaubert Lavendel einen zarten Hauch von blühender Provence in Ihren Garten.

Blütezeit: Juli-September **Wuchshöhe:** 40-60 cm

Pflanzzeit: Januar-Dezember **Pflanzenabstand:** 30-40 cm

Lichtansprüche: sonnig **Duftend:** ja

Lebensdauer: mehrjährig, winterhart



Die leuchtend gelbe gewöhnliche Sommerblume ist

besonders **reich an Nektar und Pollen**, weshalb sie sich als Bienenfutter bestens eignet.

Boden: sandig bis lehmig **Lichtansprüche:** viel Lichteinfall

Wasser: gelegentlich wässern; jedoch nicht zu viel, denn sie mögen es mäßig trocken bis feucht. **Blütezeit:** Juli bis Oktober



Mediterrane Kräuter: Nicht nur von Koch-Fans geliebt – sie dienen auch Schmetterlingen und Bienen als Heimat.

Hier sind der **Rosmarin** mit seinen dunkelgrünen Nadeln, der blütenreiche **Strauchbasilikum** und **Oregano**, der feinblättrige **Thymian** oder silbergrüner **Salbei** gut geeignet.



Bienenfreundliche Saatgut-Mischungen, hier „Mössinger Sommer“, bringen Farbe auf die Terrasse. Mit Nektar und Pollen locken **Ringelblumen**, **Sonnenblumen**, **Schmuckkörbchen** und **Kornblumen** die Insekten an.



Katzenminze: Blüht unermüdlich durch den Sommer. Ihre an Lavendel erinnernden Blüten duften einfach herrlich und ziehen Schmetterlinge sowie weitere Nützlinge nur so an – ein Rausch für die Sinne!

Blütezeit: Mai-August **Wuchshöhe:** 30-40 cm

Duftend: ja **Pflanzzeit:** Januar-Dezember

Pflanzenabstand: 25-30 cm **Pflanzenbedarf:** 9-12 Pflanzen pro m²



„... bis wir Bienen summen hören“

Bitte unterstützen Sie das Projekt der WABE Kita Trabrennbahn und machen Sie mit, damit es nur so summt und brummt!

Alarm! Bienensterben

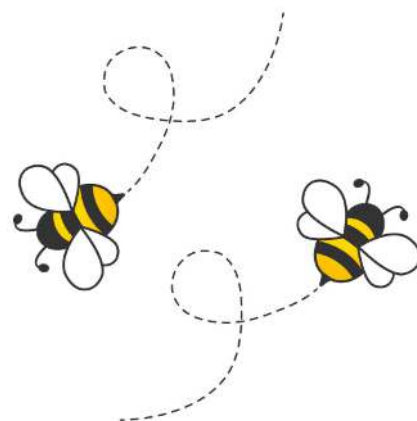
Seit mehreren Jahren wird ein starker Rückgang bei Bienenpopulationen verzeichnet!

Kita-Kinder wissen Bescheid: Bienen sorgen ja nicht nur für schmackhaften Honig oder vielseitige Gesundheitsprodukte, sondern sie sind auch ein Garant für die biologische Vielfalt in der freien Natur. Die Befruchtung der Obstbäume und anderer Pflanzen erfolgt größtenteils über die Biene. Kein anderer Bestäuber ist so effektiv!

*Wir, die Kinder aus der WABE Kita Trabrennbahn wenden uns an alle, denen die Zukunft unserer Erde wichtig ist! **Machen Sie mit und geben Sie Bienen eine Heimat:** mit einer „Balkon-Bienen-Weide“, bienenfreundlichen Gärten und Terrassen oder mit einer Blühpatenschaft!*

So einfach geht's:

1. Per E-Mail an bienen.max@wabe.de sagen Sie uns, dass Sie dabei sind und Balkon, Terrasse oder Beet bienenfreundlich bepflanzen möchten.
2. Im Juli schicken Sie ein Foto von Ihrem Bienen-Paradies.
3. Damit nehmen Sie automatisch Teil an einer Verlosung, denn viele Firmen unterstützen das nachhaltige Projekt mit verschiedenen Preisen.



„... bis wir Bienen summen hören“ ist ein Versprechen aller Kinder aus der WABE Kita Trabrennbahn, Max-Herz-Ring 9, 22159 Hamburg. Gemeinsam wollen wir die Blühprojekte anstoßen, die den Bienen und anderen Insekten natürlichen Lebensraum bieten. Auch auf dem Kita-Gelände wird es bunt: Den Kita-Spielplatz verwandeln die Kinder in ein blühendes Insekten-Paradies, indem sie bienenanziehende Stauden und Blumen einpflanzen. Die Kinder werden so lange für die Bienen kämpfen, bis ihr Summen (wenigstens in unserer Trabrennbahn-Siedlung) wieder ertönt.